

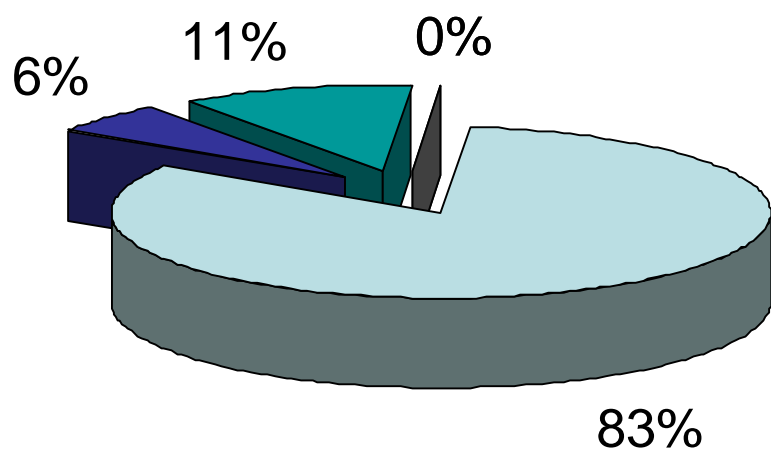
ISIS "EINAUDI" - DALMINE

Questionario Diplomati 2009

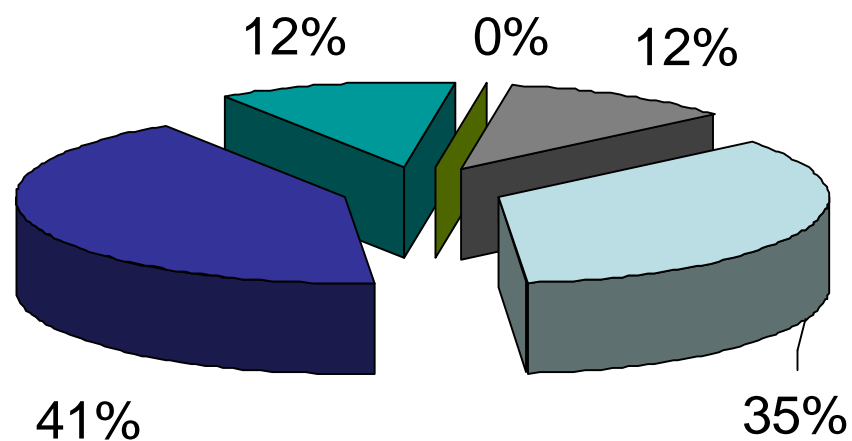
	Questionari Raccolti	Alunni Diplomati	%
Liceo	35	40	87
ITC	26	31	84
IPC	22	25	88
IPS	30	35	86
Totali	113	131	86%

Occupazione attuale

LICEO

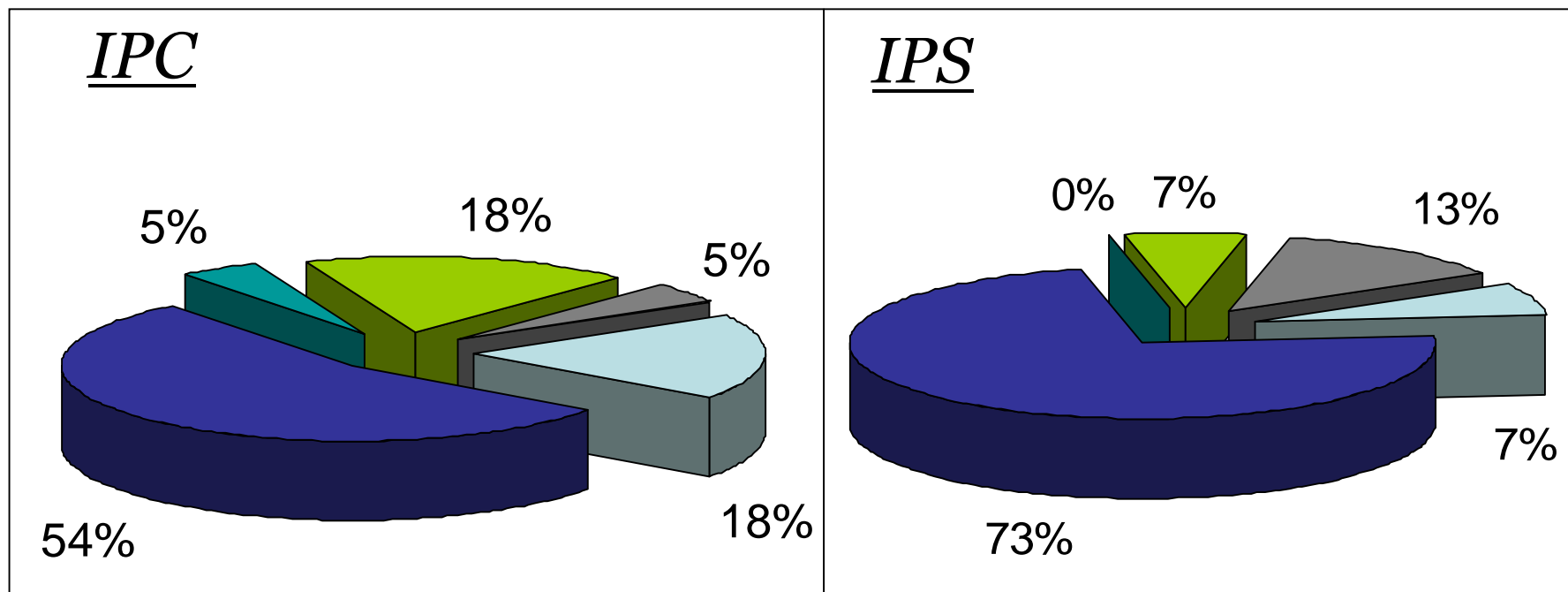


ITC



- Università
- Lavoro
- Università + Lavoro
- Corso Post Diploma
- In cerca di occupazione

Occupazione attuale



- Università
- Lavoro
- Università + Lavoro
- Corso Post Diploma
- In cerca di occupazione

Facoltà (frequenza)

Liceo

Ingegneria	11
Economia	9
Lingue	2
Fisica	2
Design Interni	2
Architettura ambientale	1
Farmacia	1
Lettere	1
Scienze Bancarie	1
Scienze Biologiche	1
Scienze Formazione	1
Scienze Infermieristiche	1

ITC

Economia	6
Lingue	3
Scienze della comunicazione	2
Scienze infermieristiche	1

Facoltà (frequenza)

IPC

Economia	4
Lingue	1
<i>Corso Post Diploma</i>	
Assistente aeroportuale	3
Office	1

IPS

Filosofia	1
Scienze della formazione	1
<i>Corso Post Diploma</i>	
Masso-fisioterapia	1
OSS	1

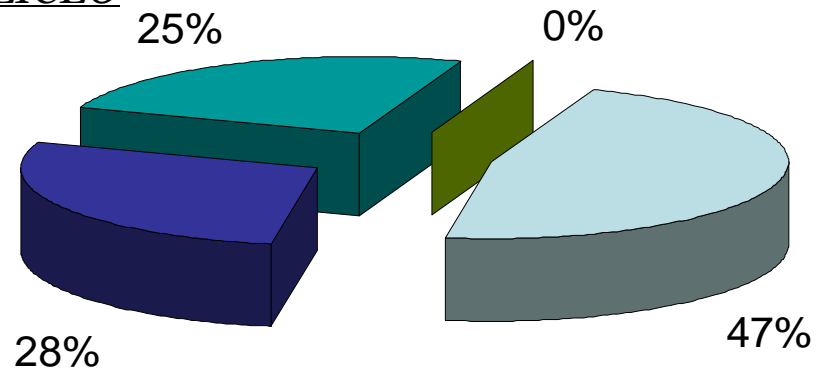
Superamento Test per facoltà-corsi a numero chiuso

Liceo	10/11
ITC	1/1
IPC	2/3
IPS	2/7

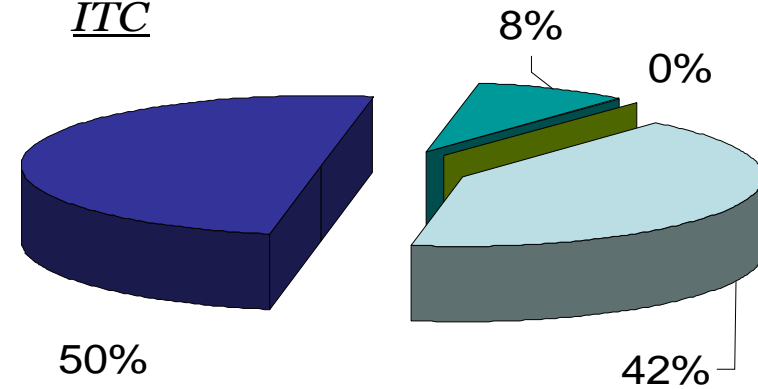
Stato piano di studi



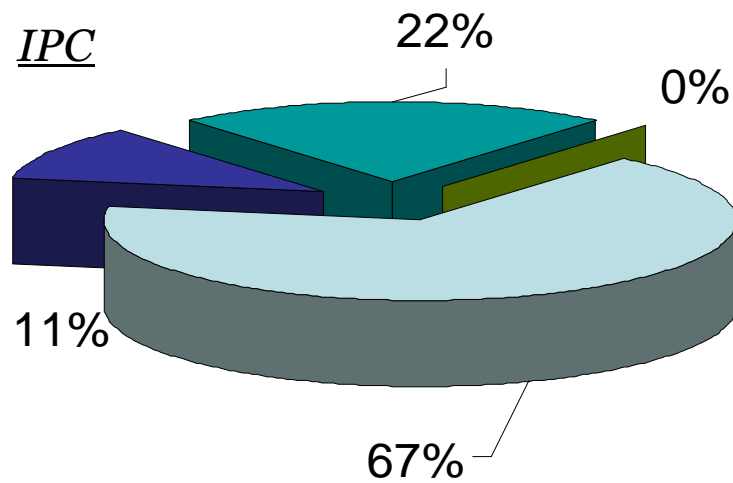
LICEO



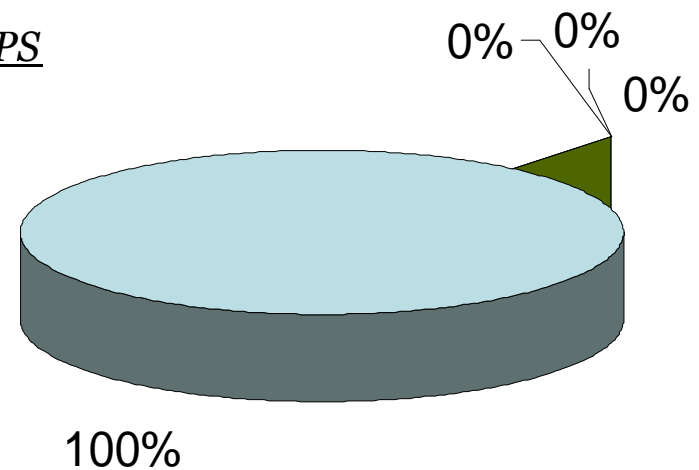
ITC



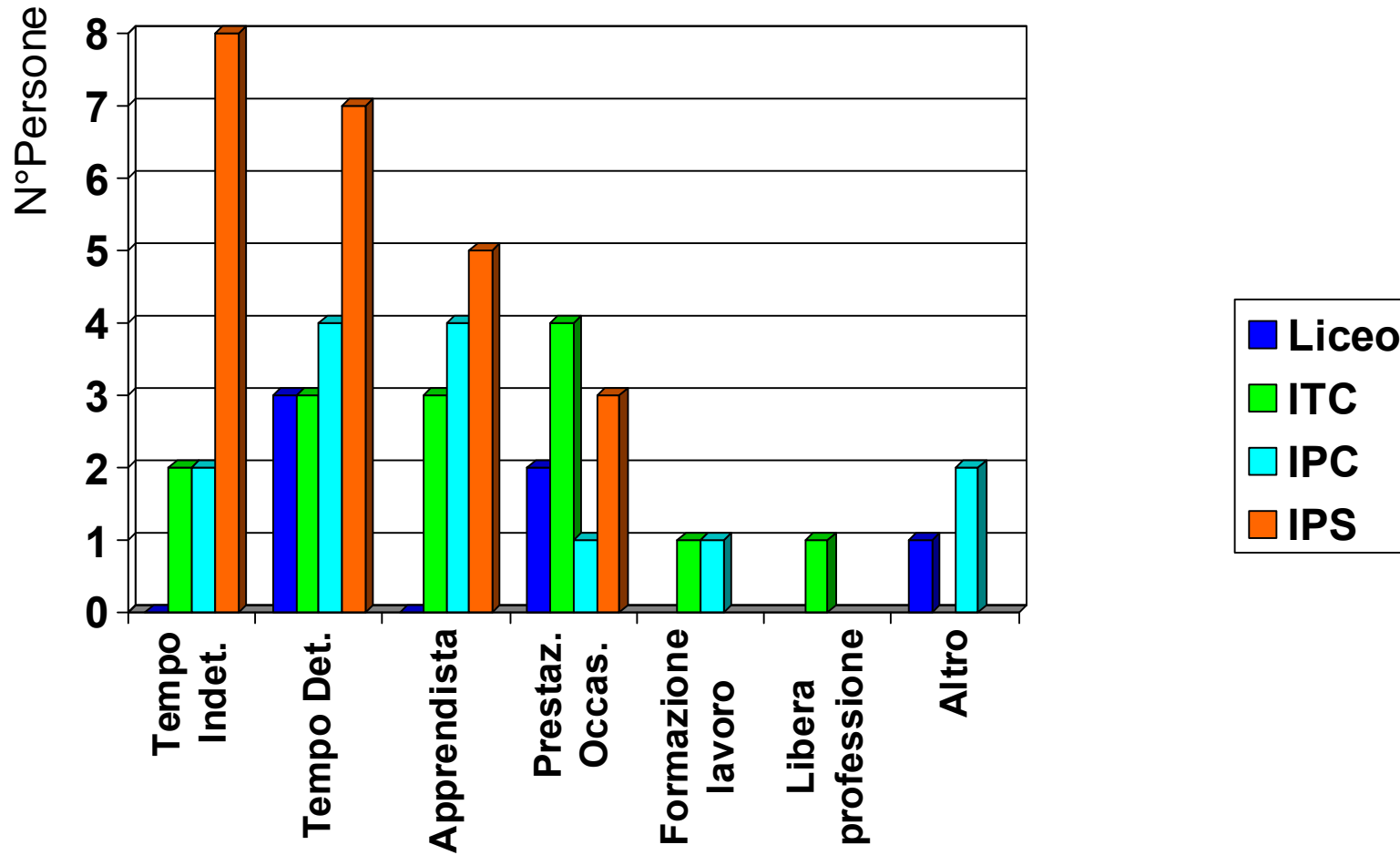
IPC



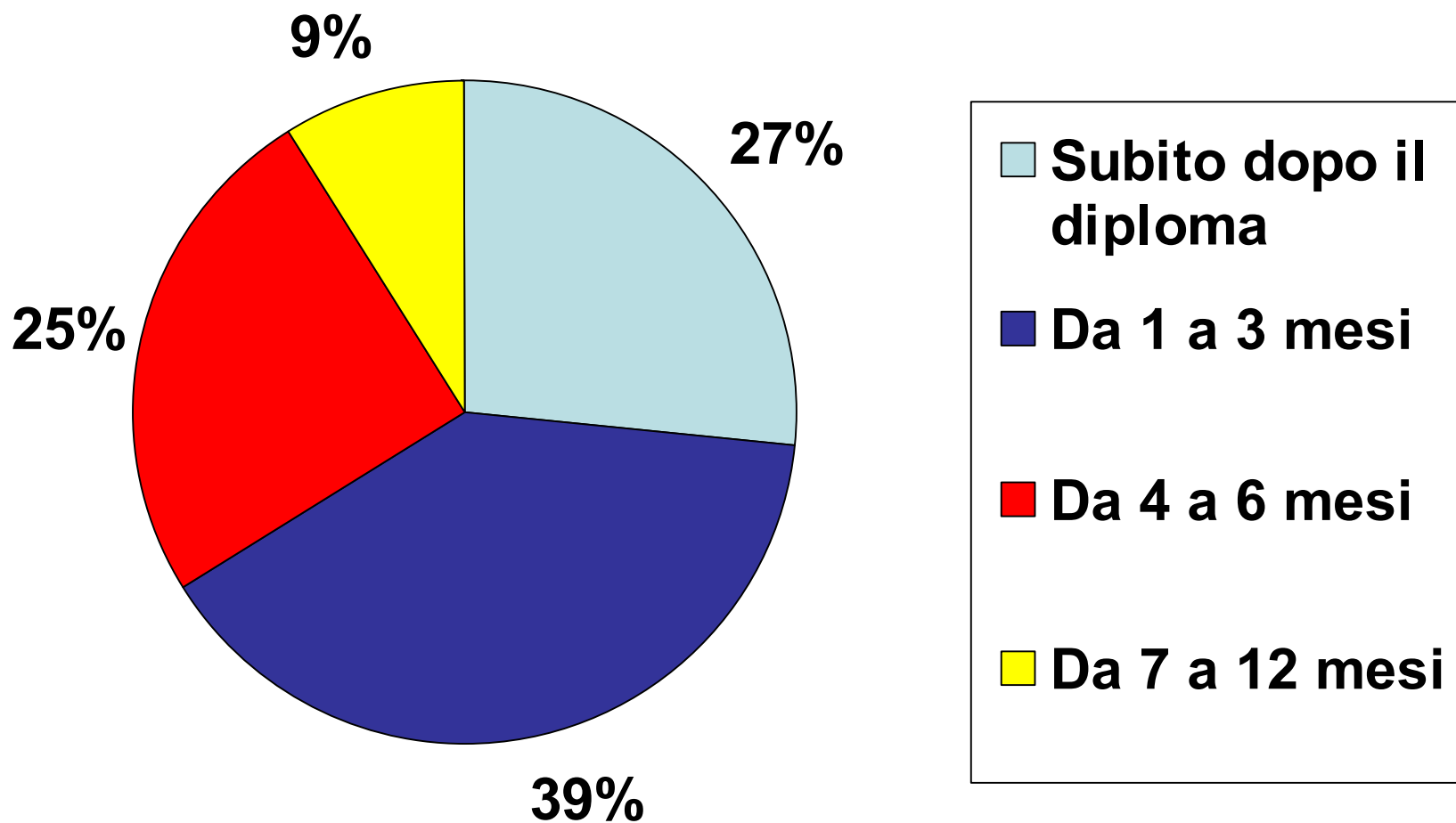
IPS



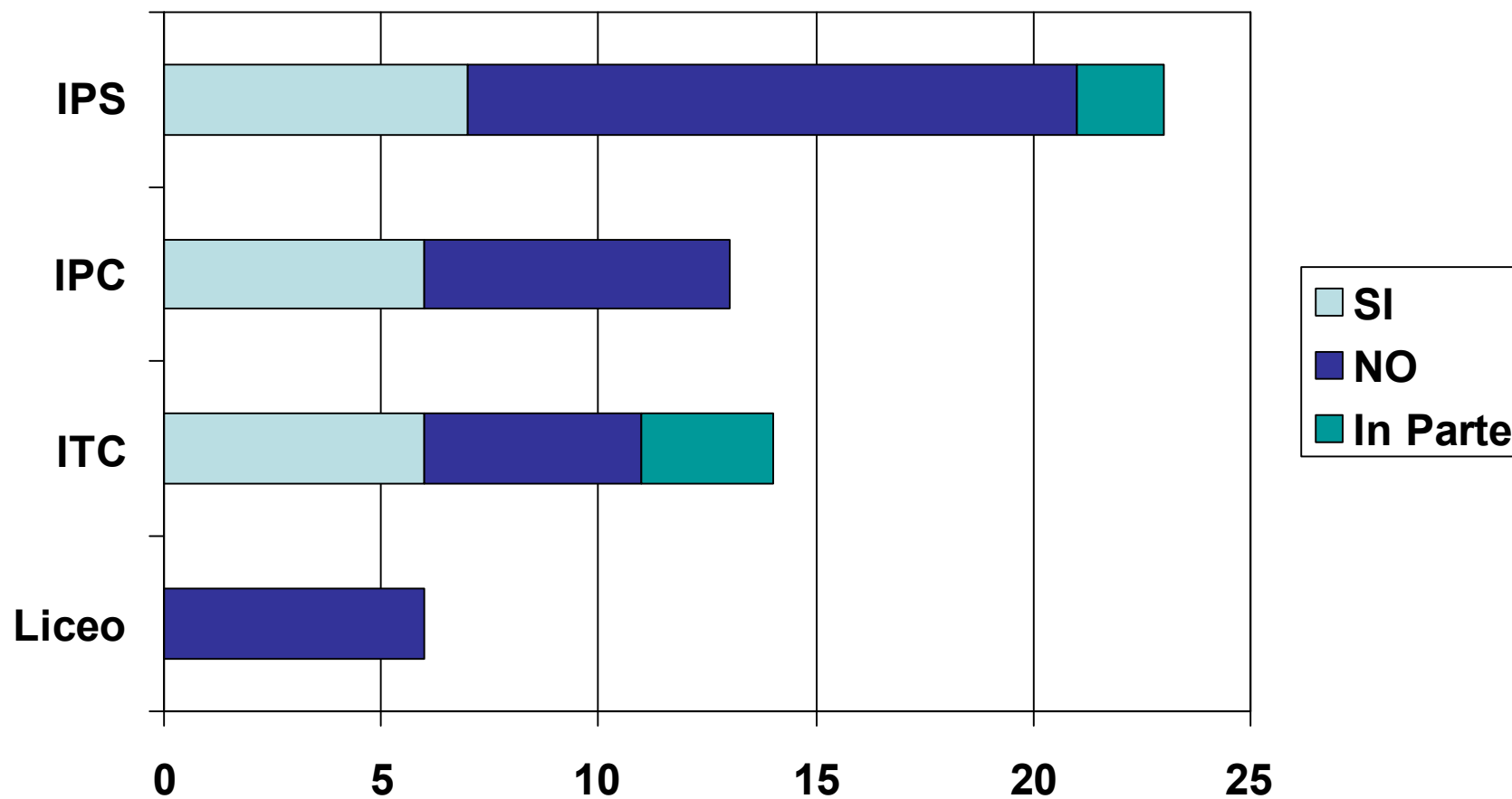
Tipologia contratto di lavoro



Tempo impiegato per trovare lavoro



Coerenza tra corso di studi e sbocco lavorativo



Inserisci il numero 1 nella casella prescelta della colonna B, scrivi solo se la riga scelta richiede di specificare.

PARTE GENERALE

Indirizzo frequentato		
Liceo Scientifico		35
ITC		0
IP Aziendale-Turistico		0
IP Servizi Sociali		0

Voto esame		
60-69	20,0%	7
70-79	17,1%	6
80-89	28,6%	10
90-99	17,1%	6
100	11,4%	4

Hai frequentato tutto il percorso di Istruzione Superiore all'Istituto Einaudi?		
SI	94,3%	33
NO	5,7%	2

Hai avuto ripetenze nel percorso di studi all'Einaudi?		
Si 1	14,3%	5
Si 2	0,0%	0
Più di 2	0,0%	0
No	85,7%	30

Hai avuto giudizio sospeso seguito da promozione?		
Si un anno	11,4%	4
Si due anni	11,4%	4
Si più di due anni	5,7%	2
Mai	71,4%	25

Valutazione diploma di Licenza media		
Sufficiente	2,9%	1
Buono	20,6%	7
Distinto	35,3%	12
Ottimo	41,2%	14

Occupazione attuale		
Università	82,9%	29
Lavoro	5,7%	2
Università+Lavoro	11,4%	4
Corso post diploma	0,0%	0
In cerca di occupazione	0,0%	0
Altro	0,0%	0

POSIZIONE: STUDENTE

Facoltà universitaria		
Chimica	0,0%	0
Economia	27,3%	9

Farmacia	3,0%	1
Filosofia	0,0%	0
Fisica	6,1%	2
Giurisprudenza	0,0%	0
Informatica	0,0%	0
Ingegneria	33,3%	11
Lettere	3,0%	1
Lingue	6,1%	2
Matematica	0,0%	0
Medicina	0,0%	0
Odontoiatria	0,0%	0
Psicologia	0,0%	0
Scienze della comunicazione	0,0%	0
Scienze dell'educazione	0,0%	0
Scienze della formazione	3,0%	1
Scienze infermieristiche	3,0%	1
Scienze Motorie	0,0%	0
Statistica	0,0%	0
Altro SPECIFICARE	15,2%	5

Corsi post Diploma - Accademie		
SPECIFICARE		

Indipendentemente dal corso che stai frequentando ora, hai effettuato test d'accesso per facoltà a numero chiuso?		
NO		24
SI e l'ho superato	90,9%	10
SI ma non l'ho superato	9,1%	1

Nella scelta del corso di laurea sei stato influenzato principalmente da:		
insegnanti	5,3%	2
genitori	7,9%	3
attività di orientamento	2,6%	1
amici	0,0%	0
tue scelte personali	84,2%	32

Quanti esami universitari hai superato?		
Sono in pari con il piano di studi	46,9%	15
Ne ho superati più della metà di quelli previsti	28,1%	9
Ne ho superati meno della metà di quelli previsti	25,0%	8
Non ne ho sostenuto/superato nessuno	0,0%	0

Quale area disciplinare svolta alle Superiori ti è risultata più utile per gli studi che stai svolgendo?		
Umanistica	18,8%	6
Scientifica	78,1%	25
Tecnica	3,1%	1

Quanto sono state utili le competenze scolastiche acquisite alle Superiori nel corso di studi che stai affrontando?		
Molto	28,1%	9
Abbastanza	65,6%	21

Poco	6,3%	2
Nulla	0,0%	0

POSIZIONE: OCCUPATO

Tipologia contrattuale		
Contratto a Tempo Indeterminato	0,0%	0
Contratto a Tempo Determinato	50,0%	3
Contratto di Apprendista	0,0%	0
Contratto di formazione Lavoro	0,0%	0
Contratto di Lavoro Interinale	0,0%	0
Lavoro a progetto/ CoCoCo	0,0%	0
Prestazione occasionale	33,3%	2
Lavoro autonomo	0,0%	0
Libera professione	0,0%	0
Altro SPECIFICARE	16,7%	1

Tipo di lavoro attuale		
Artigiano		0
Assistente educatore		0
Cameriere		0
Commerciante		0
Commesso		1
Impiegato Tecnico		0
Impiegato Amministrativo		1
Imprenditore		0
Insegnante		0
Militare		0
Operaio		0
Sanitario		0
Lavoro occasionale		0
Altro SPECIFICARE		4

Quanti mesi hai impiegato per trovare lavoro?		
subito dopo il diploma	50,0%	3
da 1 a 3	0,0%	0
da 4 a 6	33,3%	2
da 7 a 12	16,7%	1
più di 1 anno	0,0%	0

Qual è il canale principale attraverso cui hai trovato lavoro?		
Agenzie/Centri per l'impiego		1
Annunci stampa		0
Autoimpiego		0
Internet		1
Interessamento parenti/conoscenti		2
Tramite la scuola/stage		0
Partecipazione a concorsi pubblici		0
Altro		2

Eri già entrato in contatto con l'azienda per cui lavori durante il corso di studi?		
No		5

Sì, stage estivi		0
Sì, stage curricolari		0
Sì, lavoro autonomo		1

Quanto sono state utili le competenze scolastiche nel lavoro che stai svolgendo?		
molto		0
abbastanza		0
poco		3
nulla		3

Ritieni che lo sbocco lavorativo da te intrapreso sia coerente con il corso di studi svolto?		
SI		0
NO		6
In parte		0

POSIZIONE: DISOCCUPATO

Quali sono i canali attraverso cui stai cercando lavoro?		
Agenzie/Centri per l'impiego		
Annunci stampa		
Autoimpiego		
Internet		
Interessamento parenti/conoscenti		
Tramite la scuola/stage		
Partecipazione a concorsi pubblici		
Altro		

Hai avuto esperienze lavorative dopo il diploma?		
No		
Sì, lavori stabili		
Sì, lavori instabili		

Se sì, per quale ragione hai abbandonato i precedenti lavori?		
proseguimento degli studi		
servizio civile		
termine contratto		
autolicensing per insoddisfazione professionale		
licenziamento da parte del datore di lavoro		

Inserisci il numero 1 nella casella prescelta della colonna B, scrivi solo se la riga scelta richiede di specificare.

PARTE GENERALE

Indirizzo frequentato		
Liceo Scientifico		0
ITC		26
IP Aziendale-Turistico		0
IP Servizi Sociali		0

Voto esame		
60-69	57,7%	15
70-79	26,9%	7
80-89	7,7%	2
90-99	7,7%	2
100	0,0%	0

Hai frequentato tutto il percorso di Istruzione Superiore all'Istituto Einaudi?		
SI	96,2%	25
NO	3,8%	1

Hai avuto ripetenze nel percorso di studi all'Einaudi?		
Si 1	23,1%	6
Si 2	7,7%	2
Più di 2	0,0%	0
No	69,2%	18

Hai avuto giudizio sospeso seguito da promozione?		
Si un anno	16,0%	4
Si due anni	8,0%	2
Si più di due anni	24,0%	6
Mai	52,0%	13

Valutazione diploma di Licenza media		
Sufficiente	20,0%	5
Buono	40,0%	10
Distinto	28,0%	7
Ottimo	12,0%	3

Occupazione attuale		
Università	34,6%	9
Lavoro	42,3%	11
Università+Lavoro	11,5%	3
Corso post diploma	0,0%	0
In cerca di occupazione	11,5%	3
Altro	0,0%	0

POSIZIONE: STUDENTE

Facoltà universitaria		
Chimica	0,0%	0
Economia	50,0%	6

Farmacia	0,0%	0
Filosofia	0,0%	0
Fisica	0,0%	0
Giurisprudenza	0,0%	0
Informatica	0,0%	0
Ingegneria	0,0%	0
Lettere	0,0%	0
Lingue	25,0%	3
Matematica	0,0%	0
Medicina	0,0%	0
Odontoiatria	0,0%	0
Psicologia	0,0%	0
Scienze della comunicazione	16,7%	2
Scienze dell'educazione	0,0%	0
Scienze della formazione	0,0%	0
Scienze infermieristiche	8,3%	1
Scienze Motorie	0,0%	0
Statistica	0,0%	0
Altro SPECIFICARE	0,0%	0

Corsi post Diploma - Accademie		
SPECIFICARE		

Indipendentemente dal corso che stai frequentando ora, hai effettuato test d'accesso per facoltà a numero chiuso?		
NO		11
SI e l'ho superato		1
SI ma non l'ho superato		0

Nella scelta del corso di laurea sei stato influenzato principalmente da:		
insegnanti	0,0%	0
genitori	7,7%	1
attività di orientamento	0,0%	0
amici	0,0%	0
tue scelte personali	92,3%	12

Quanti esami universitari hai superato?		
Sono in pari con il piano di studi	41,7%	5
Ne ho superati più della metà di quelli previsti	50,0%	6
Ne ho superati meno della metà di quelli previsti	8,3%	1
Non ne ho sostenuto/superato nessuno	0,0%	0

Quale area disciplinare svolta alle Superiori ti è risultata più utile per gli studi che stai svolgendo?		
Umanistica	41,7%	5
Scientifica	8,3%	1
Tecnica	50,0%	6

Quanto sono state utili le competenze scolastiche acquisite alle Superiori nel corso di studi che stai affrontando?		
Molto	15,4%	2
Abbastanza	61,5%	8

Poco	23,1%	3
Nulla	0,0%	0

POSIZIONE: OCCUPATO

Tipologia contrattuale		
Contratto a Tempo Indeterminato	14,3%	2
Contratto a Tempo Determinato	21,4%	3
Contratto di Apprendista	21,4%	3
Contratto di formazione Lavoro	7,1%	1
Contratto di Lavoro Interinale	0,0%	0
Lavoro a progetto/ CoCoCo	0,0%	0
Prestazione occasionale	28,6%	4
Lavoro autonomo	0,0%	0
Libera professione	7,1%	1
Altro SPECIFICARE	0,0%	0

Tipo di lavoro attuale		
Artigiano	0,0%	0
Assistente educatore	0,0%	0
Cameriere	7,1%	1
Commerciante	0,0%	0
Commesso	14,3%	2
Impiegato Tecnico	7,1%	1
Impiegato Amministrativo	42,9%	6
Imprenditore	0,0%	0
Insegnante	0,0%	0
Militare	0,0%	0
Operaio	7,1%	1
Sanitario	0,0%	0
Lavoro occasionale	7,1%	1
Altro SPECIFICARE	14,3%	2

Quanti mesi hai impiegato per trovare lavoro?		
subito dopo il diploma	35,7%	5
da 1 a 3	35,7%	5
da 4 a 6	14,3%	2
da 7 a 12	14,3%	2
più di 1 anno	0,0%	0

Qual è il canale principale attraverso cui hai trovato lavoro?		
Agenzie/Centri per l'impiego	0,0%	0
Annunci stampa	6,3%	1
Autoimpiego	18,8%	3
Internet	18,8%	3
Interessamento parenti/conoscenti	18,8%	3
Tramite la scuola/stage	25,0%	4
Partecipazione a concorsi pubblici	0,0%	0
Altro	12,5%	2

Eri già entrato in contatto con l'azienda per cui lavori durante il corso di studi?		
No		14

Sì, stage estivi		0
Sì, stage curricolari		0
Sì, lavoro autonomo		0

Quanto sono state utili le competenze scolastiche nel lavoro che stai svolgendo?		
molto	14,3%	2
abbastanza	42,9%	6
poco	35,7%	5
nulla	7,1%	1

Ritieni che lo sbocco lavorativo da te intrapreso sia coerente con il corso di studi svolto?		
SI	42,9%	6
NO	35,7%	5
In parte	21,4%	3

POSIZIONE: DISOCCUPATO

Quali sono i canali attraverso cui stai cercando lavoro?		
Agenzie/Centri per l'impiego		2
Annunci stampa		3
Autoimpiego		1
Internet		3
Interessamento parenti/conoscenti		0
Tramite la scuola/stage		1
Partecipazione a concorsi pubblici		0
Altro		0

Hai avuto esperienze lavorative dopo il diploma?		
No		1
Sì, lavori stabili		1
Sì, lavori instabili		1

Se sì, per quale ragione hai abbandonato i precedenti lavori?		
proseguimento degli studi		0
servizio civile		0
termine contratto		1
autolicensing per insoddisfazione professionale		1
licenziamento da parte del datore di lavoro		0

Inserisci il numero 1 nella casella prescelta della colonna B, scrivi solo se la riga scelta richiede di specificare.

PARTE GENERALE

Indirizzo frequentato		
Liceo Scientifico		0
ITC		0
IP Aziendale-Turistico		22
IP Servizi Sociali		0

Voto esame		
60-69	50,0%	10
70-79	10,0%	2
80-89	30,0%	6
90-99	10,0%	2
100	0,0%	0

Hai frequentato tutto il percorso di Istruzione Superiore all'Istituto Einaudi?		
SI	100,0%	22
NO		0

Hai avuto ripetenze nel percorso di studi all'Einaudi?		
Si 1	31,8%	7
Si 2	0,0%	0
Più di 2	0,0%	0
No	68,2%	15

Hai avuto giudizio sospeso seguito da promozione?		
Si un anno	36,4%	8
Si due anni	9,1%	2
Si più di due anni	22,7%	5
Mai	31,8%	7

Valutazione diploma di Licenza media		
Sufficiente	47,6%	10
Buono	42,9%	9
Distinto	9,5%	2
Ottimo	0,0%	0

Occupazione attuale		
Università	18,2%	4
Lavoro	54,5%	12
Università+Lavoro	4,5%	1
Corso post diploma	18,2%	4
In cerca di occupazione	4,5%	1
Altro	0,0%	0

POSIZIONE: STUDENTE

Facoltà universitaria		
Chimica	0,0%	0
Economia	80,0%	4

Farmacia	0,0%	0
Filosofia	0,0%	0
Fisica	0,0%	0
Giurisprudenza	0,0%	0
Informatica	0,0%	0
Ingegneria	0,0%	0
Lettere	0,0%	0
Lingue	20,0%	1
Matematica		0
Medicina		0
Odontoiatria		0
Psicologia		0
Scienze della comunicazione		0
Scienze dell'educazione		0
Scienze della formazione		0
Scienze infermieristiche		0
Scienze Motorie		0
Statistica		0
Altro SPECIFICARE		0

Corsi post Diploma - Accademie		
SPECIFICARE		4

Indipendentemente dal corso che stai frequentando ora, hai effettuato test d'accesso per facoltà a numero chiuso?		
NO		10
SI e l'ho superato	66,7%	2
SI ma non l'ho superato	33,3%	1

Nella scelta del corso di laurea sei stato influenzato principalmente da:		
insegnanti	20,0%	2
genitori	20,0%	2
attività di orientamento	10,0%	1
amici	0,0%	0
tue scelte personali	50,0%	5

Quanti esami universitari hai superato?		
Sono in pari con il piano di studi	66,7%	6
Ne ho superati più della metà di quelli previsti	11,1%	1
Ne ho superati meno della metà di quelli previsti	22,2%	2
Non ne ho sostenuto/superato nessuno	0,0%	0

Quale area disciplinare svolta alle Superiori ti è risultata più utile per gli studi che stai svolgendo?		
Umanistica	22,2%	2
Scientifica	11,1%	1
Tecnica	66,7%	6

Quanto sono state utili le competenze scolastiche acquisite alle Superiori nel corso di studi che stai affrontando?		
Molto	11,1%	1
Abbastanza	66,7%	6

Poco	11,1%	1
Nulla	11,1%	1

POSIZIONE: OCCUPATO

Tipologia contrattuale		
Contratto a Tempo Indeterminato	14,3%	2
Contratto a Tempo Determinato	28,6%	4
Contratto di Apprendista	28,6%	4
Contratto di formazione Lavoro	7,1%	1
Contratto di Lavoro Interinale	0,0%	0
Lavoro a progetto/ CoCoCo	0,0%	0
Prestazione occasionale	7,1%	1
Lavoro autonomo	0,0%	0
Libera professione	0,0%	0
Altro SPECIFICARE	14,3%	2

Tipo di lavoro attuale		
Artigiano	8,3%	1
Assistente educatore	0,0%	0
Cameriere	8,3%	1
Commerciante	0,0%	0
Commesso	16,7%	2
Impiegato Tecnico	8,3%	1
Impiegato Amministrativo	41,7%	5
Imprenditore	0,0%	0
Insegnante	0,0%	0
Militare	0,0%	0
Operaio	8,3%	1
Sanitario	0,0%	0
Lavoro occasionale	0,0%	0
Altro SPECIFICARE	8,3%	1

Quanti mesi hai impiegato per trovare lavoro?		
subito dopo il diploma	23,1%	3
da 1 a 3	38,5%	5
da 4 a 6	30,8%	4
da 7 a 12	7,7%	1
più di 1 anno	0,0%	0

Qual è il canale principale attraverso cui hai trovato lavoro?		
Agenzie/Centri per l'impiego	6,7%	1
Annunci stampa	6,7%	1
Autoimpiego	20,0%	3
Internet	13,3%	2
Interessamento parenti/conoscenti	46,7%	7
Tramite la scuola/stage	0,0%	0
Partecipazione a concorsi pubblici	0,0%	0
Altro		1

Eri già entrato in contatto con l'azienda per cui lavori durante il corso di studi?		
No		10

Sì, stage estivi		1
Sì, stage curricolari		0
Sì, lavoro autonomo		2

Quanto sono state utili le competenze scolastiche nel lavoro che stai svolgendo?		
molto	7,7%	1
abbastanza	30,8%	4
poco	38,5%	5
nulla	23,1%	3

Ritieni che lo sbocco lavorativo da te intrapreso sia coerente con il corso di studi svolto?		
SI	46,2%	6
NO	53,8%	7
In parte	0,0%	0

POSIZIONE: DISOCCUPATO

Quali sono i canali attraverso cui stai cercando lavoro?		
Agenzie/Centri per l'impiego		0
Annunci stampa		1
Autoimpiego		0
Internet		1
Interessamento parenti/conoscenti		1
Tramite la scuola/stage		0
Partecipazione a concorsi pubblici		0
Altro		1

Hai avuto esperienze lavorative dopo il diploma?		
No		1
Sì, lavori stabili		0
Sì, lavori instabili		1

Se sì, per quale ragione hai abbandonato i precedenti lavori?		
proseguimento degli studi		0
servizio civile		0
termine contratto		1
autolicensing per insoddisfazione professionale		0
licenziamento da parte del datore di lavoro		0

Inserisci il numero 1 nella casella prescelta della colonna B, scrivi solo se la riga scelta richiede di specificare.

PARTE GENERALE

Indirizzo frequentato		
Liceo Scientifico		0
ITC		0
IP Aziendale-Turistico		0
IP Servizi Sociali		30

Voto esame		
60-69	30,0%	9
70-79	43,3%	13
80-89	10,0%	3
90-99	10,0%	3
100	6,7%	2

Hai frequentato tutto il percorso di Istruzione Superiore all'Istituto Einaudi?		
SI	80,0%	24
NO	20,0%	6

Hai avuto ripetenze nel percorso di studi all'Einaudi?		
Si 1	13,3%	4
Si 2	3,3%	1
Più di 2	0,0%	0
No	83,3%	25

Hai avuto giudizio sospeso seguito da promozione?		
Si un anno	16,7%	5
Si due anni	26,7%	8
Si più di due anni	13,3%	4
Mai	43,3%	13

Valutazione diploma di Licenza media		
Sufficiente	63,0%	17
Buono	33,3%	9
Distinto	3,7%	1
Ottimo		0

Occupazione attuale		
Università	6,7%	2
Lavoro	73,3%	22
Università+Lavoro	0,0%	0
Corso post diploma	6,7%	2
In cerca di occupazione	13,3%	4
Altro	0,0%	0

POSIZIONE: STUDENTE

Facoltà universitaria		
Chimica	0,0%	0
Economia	0,0%	0

Farmacia	0,0%	0
Filosofia	50,0%	1
Fisica	0,0%	0
Giurisprudenza	0,0%	0
Informatica	0,0%	0
Ingegneria	0,0%	0
Lettere	0,0%	0
Lingue	0,0%	0
Matematica	0,0%	0
Medicina	0,0%	0
Odontoiatria	0,0%	0
Psicologia	0,0%	0
Scienze della comunicazione	0,0%	0
Scienze dell'educazione	0,0%	0
Scienze della formazione	50,0%	1
Scienze infermieristiche		0
Scienze Motorie		0
Statistica		0
Altro SPECIFICARE		0

Corsi post Diploma - Accademie		
SPECIFICARE		2

Indipendentemente dal corso che stai frequentando ora, hai effettuato test d'accesso per facoltà a numero chiuso?		
NO		3
SI e l'ho superato	28,6%	2
SI ma non l'ho superato	71,4%	5

Nella scelta del corso di laurea sei stato influenzato principalmente da:		
insegnanti	0,0%	0
genitori	0,0%	0
attività di orientamento	0,0%	0
amici	25,0%	1
tue scelte personali	75,0%	3

Quanti esami universitari hai superato?		
Sono in pari con il piano di studi	100,0%	4
Ne ho superati più della metà di quelli previsti		0
Ne ho superati meno della metà di quelli previsti		0
Non ne ho sostenuto/superato nessuno		0

Quale area disciplinare svolta alle Superiori ti è risultata più utile per gli studi che stai svolgendo?		
Umanistica	50,0%	2
Scientifica	0,0%	0
Tecnica	50,0%	2

Quanto sono state utili le competenze scolastiche acquisite alle Superiori nel corso di studi che stai affrontando?		
Molto	50,0%	2
Abbastanza	0,0%	0

Poco	50,0%	2
Nulla		0

POSIZIONE: OCCUPATO

Tipologia contrattuale		
Contratto a Tempo Indeterminato	34,8%	8
Contratto a Tempo Determinato	30,4%	7
Contratto di Apprendista	21,7%	5
Contratto di formazione Lavoro	0,0%	0
Contratto di Lavoro Interinale	0,0%	0
Lavoro a progetto/ CoCoCo	0,0%	0
Prestazione occasionale	13,0%	3
Lavoro autonomo	0,0%	0
Libera professione	0,0%	0
Altro SPECIFICARE	0,0%	0

Tipo di lavoro attuale		
Artigiano	0,0%	0
Assistente educatore	30,4%	7
Cameriere	13,0%	3
Commerciante	8,7%	2
Commesso	30,4%	7
Impiegato Tecnico	0,0%	0
Impiegato Amministrativo	4,3%	1
Imprenditore	0,0%	0
Insegnante	4,3%	1
Militare	0,0%	0
Operaio	0,0%	0
Sanitario	0,0%	0
Lavoro occasionale	0,0%	0
Altro SPECIFICARE	8,7%	2

Quanti mesi hai impiegato per trovare lavoro?		
subito dopo il diploma	17,4%	4
da 1 a 3	52,2%	12
da 4 a 6	26,1%	6
da 7 a 12	4,3%	1
più di 1 anno	0,0%	0

Qual è il canale principale attraverso cui hai trovato lavoro?		
Agenzie/Centri per l'impiego	8,0%	2
Annunci stampa	20,0%	5
Autoimpiego	16,0%	4
Internet	4,0%	1
Interessamento parenti/conoscenti	52,0%	13
Tramite la scuola/stage	0,0%	0
Partecipazione a concorsi pubblici		0
Altro		0

Eri già entrato in contatto con l'azienda per cui lavori durante il corso di studi?		
No		20

Sì, stage estivi		0
Sì, stage curricolari		1
Sì, lavoro autonomo		2

Quanto sono state utili le competenze scolastiche nel lavoro che stai svolgendo?		
molto	17,4%	4
abbastanza	34,8%	8
poco	30,4%	7
nulla	17,4%	4

Ritieni che lo sbocco lavorativo da te intrapreso sia coerente con il corso di studi svolto?		
SI	30,4%	7
NO	60,9%	14
In parte	8,7%	2

POSIZIONE: DISOCCUPATO

Quali sono i canali attraverso cui stai cercando lavoro?		
Agenzie/Centri per l'impiego		2
Annunci stampa		3
Autoimpiego		2
Internet		3
Interessamento parenti/conoscenti		1
Tramite la scuola/stage		0
Partecipazione a concorsi pubblici		0
Altro		0

Hai avuto esperienze lavorative dopo il diploma?		
No		1
Sì, lavori stabili		1
Sì, lavori instabili		2

Se sì, per quale ragione hai abbandonato i precedenti lavori?		
proseguimento degli studi		0
servizio civile		0
termine contratto		2
autolicensing per insoddisfazione professionale		0
licenziamento da parte del datore di lavoro		0